

# mejor los chicos

OCTUBRE  
2019

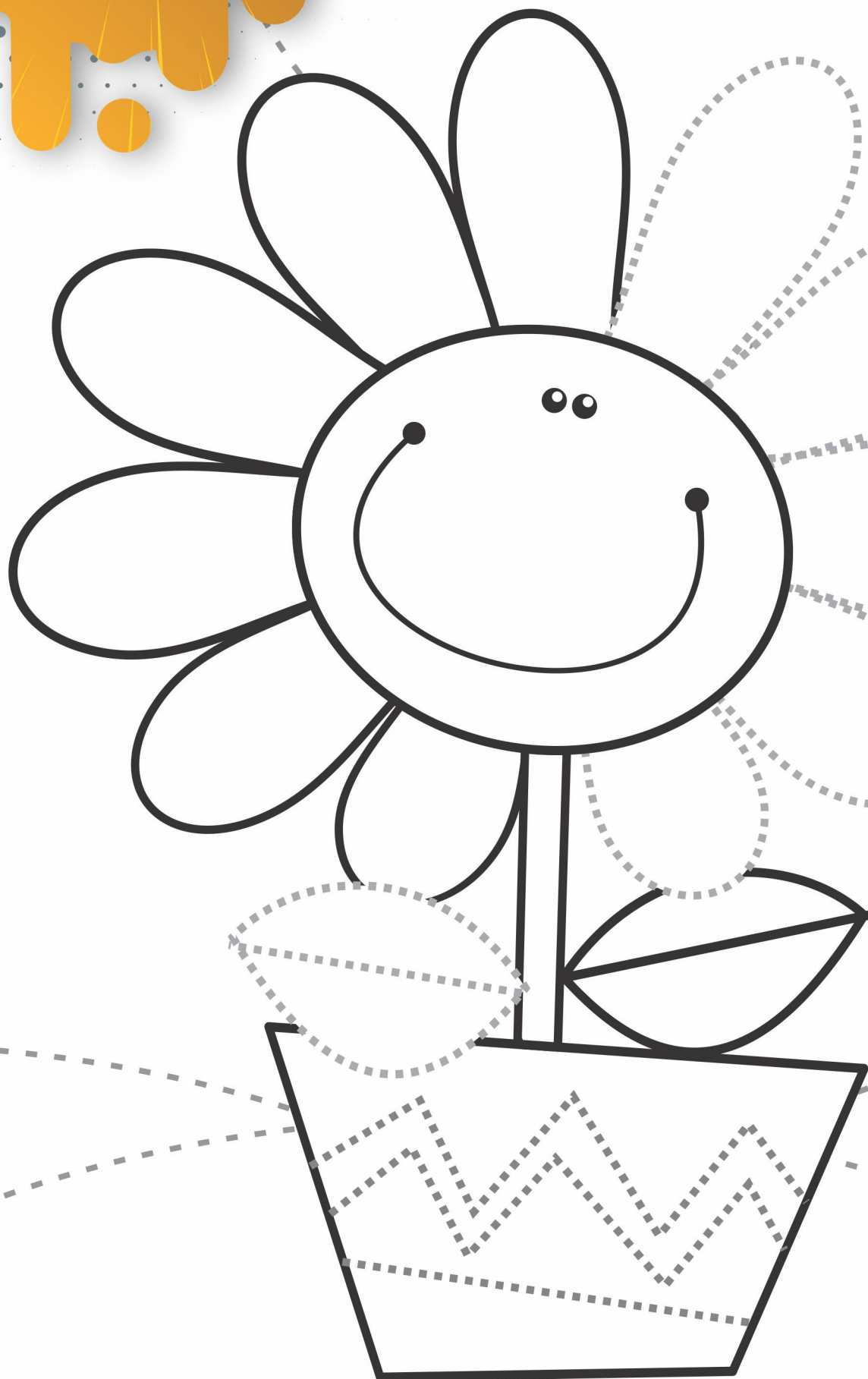


CHI  
QUIS

# FLOR



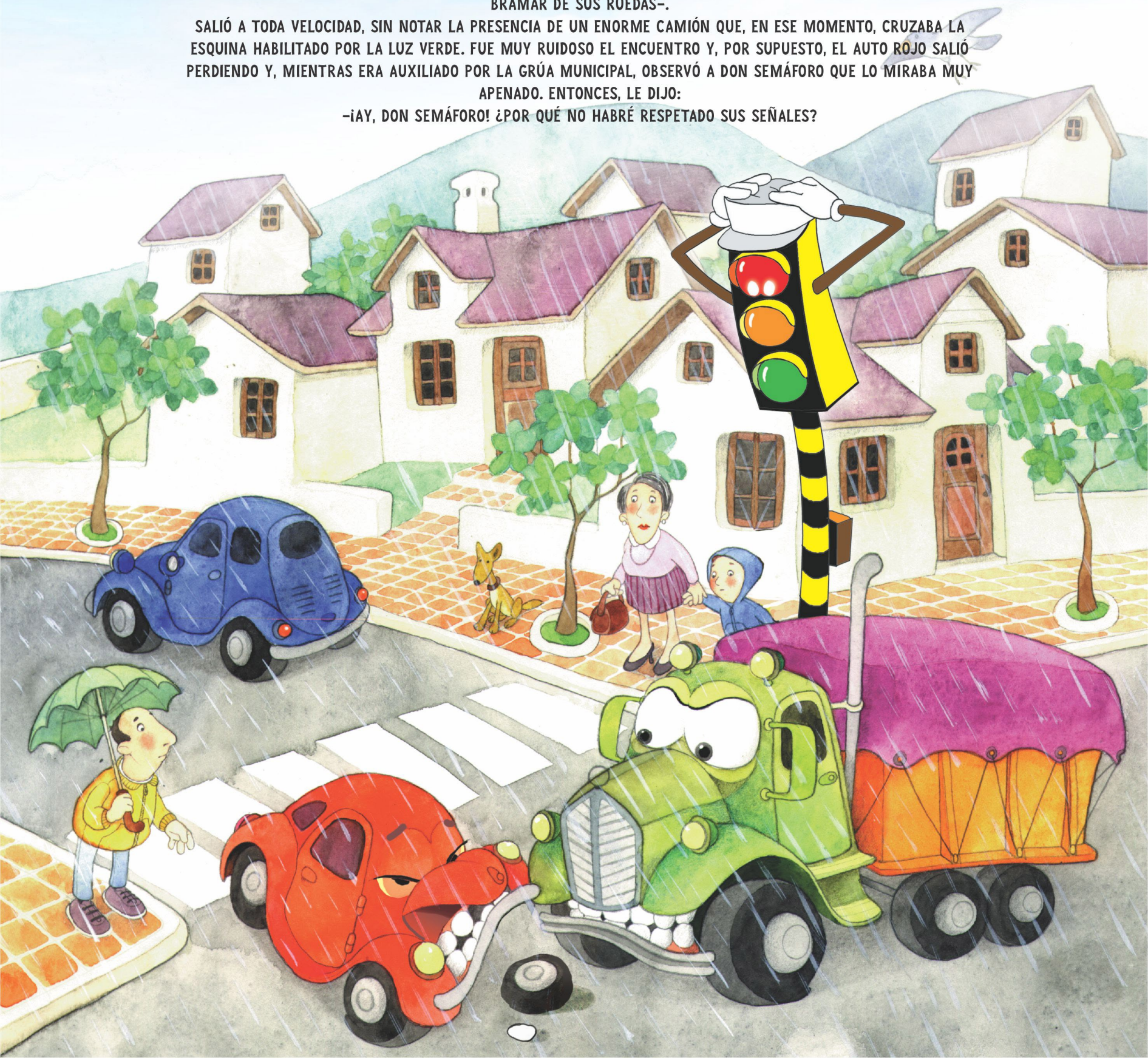
REPASÁ LAS LÍNEAS PUNTEADAS.  
PINTÁ COMO MÁS TE GUSTE.



# DON SEMÁFORO

EN MI BARRIO, QUE ES MUY TRANQUILO, CADA CALLECITA TIENE SU NOMBRE PROPIO Y TODAS LAS SEÑALES NECESARIAS: CONTRAMANO, CRUCE PELIGROSO, PROHIBIDO ESTACIONAR, AMINORAR LA MARCHA, ETC. DON SEMÁFORO, CON SUS LUCES ROJAS, AMARILLAS Y VERDES, CUSTODIA TODAS LAS ESQUINAS COMO UN VERDADERO GUARDIÁN. TODOS LO RESPETAN. JAMÁS DESCANSA... NO OBSTANTE, ELLO, SIEMPRE SE LO VE FELIZ. OBSERVA CUIDADOSAMENTE EL IR Y VENIR DE LOS AUTOS, CAMIONES, COLECTIVOS, CICLISTAS Y PEATONES. CUANDO DON SEMÁFORO CAMBIA SU LUZ AMARILLA A ROJA, TODOS SE DETIENEN CEDIENDO EL PASO A QUIEN LE CORRESPONDE. ¡TODO FUNCIONA MUY BIEN GRACIAS A SU METÓDICO SERVICIO! PERO... UNA MAÑANA, TODA ESA TRANQUILIDAD SE VIO AMENAZADA. LLEGÓ AL BARRIO UN AUTO MUY ARROGANTE. ROJO, BRILLANTE Y MUY SOBERBIO. IBA Y VENIA A SU ANTOJO, SIN RESPETAR SEÑALES, VELOCIDAD, NI PEATONES. LE DESAGRADABA MUCHO LA PRESENCIA DE DON SEMÁFORO Y SE LO HACÍA SABER DESOBEDECIÉNDOLO CONSTANTEMENTE. CORRÍA A MÁS VELOCIDAD QUE LA PERMITIDA; FRENABA BRUSCAMENTE CUANDO LA LUZ VERDE LO HABILITABA; PARA SEGUIR AVANZABA CON LUZ ROJA, PROVOCANDO UN CHILLIDO CON SUS RUEDAS. UNA MAÑANA MUY LLUVIOSA EN LA QUE EL ALTIVO AUTITO CORRÍA COMO DE COSTUMBRE, AL LLEGAR A LA ESQUINA OBSERVÓ MUY ENOJADO DON SEMÁFORO CON LA MOLESTA SEÑAL ROJA. -¡SERÁ POSIBLE! ¡PARECE QUE ME LO HACE A PROPÓSITO, PERO NO VOY A DETENERME! -DIJO, CON UN ESTREPITOSO BRAMAR DE SUS RUEDAS-. SALIÓ A TODA VELOCIDAD, SIN NOTAR LA PRESENCIA DE UN ENORME CAMIÓN QUE, EN ESE MOMENTO, CRUZABA LA ESQUINA HABILITADO POR LA LUZ VERDE. FUE MUY RUIDOSO EL ENCUENTRO Y, POR SUPUESTO, EL AUTO ROJO SALIÓ PERDIENDO Y, MIENTRAS ERA AUXILIADO POR LA GRÚA MUNICIPAL, OBSERVÓ A DON SEMÁFORO QUE LO MIRABA MUY APENADO. ENTONCES, LE DIJO:

-¡AY, DON SEMÁFORO! ¿POR QUÉ NO HABRÉ RESPETADO SUS SEÑALES?





**¡GIGANTESCOS  
HABITANTES!**

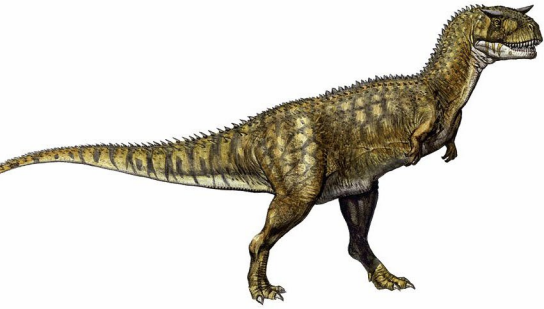
HASTA EL MOMENTO, SE HAN  
DESCUBIERTO MÁS DE 700 ESPECIES  
DIFERENTES DE DINOSAURIOS EN EL  
MUNDO. EN ARGENTINA, SE HALLARON  
RESTOS DE ALREDEDOR DEL 10 % DEL  
TOTAL MUNDIAL. HOY, TE PRESENTAMOS  
ALGUNOS DE LOS QUE HABITARON  
NUESTRO PAÍS HACE MILLONES  
DE AÑOS.

# DINOSAURIOS ARGENTINOS

**PIEL DE DINOSAURIO**

Las suposiciones de que los dinosaurios eran de color verde provienen de los fósiles de los mismos con los reptiles. Los fósiles de piel de los dinosaurios conservan el color de la estructura por lo que no se puede afirmar, definitivamente, que ése fuera su color. Lo que sí muestra los fósiles es una textura escamosa y no plumas y pelo, lo que permite suponer que los dinosaurios tenían una piel seca y

# Y VOS, ¿DE DÓNDE SOS?

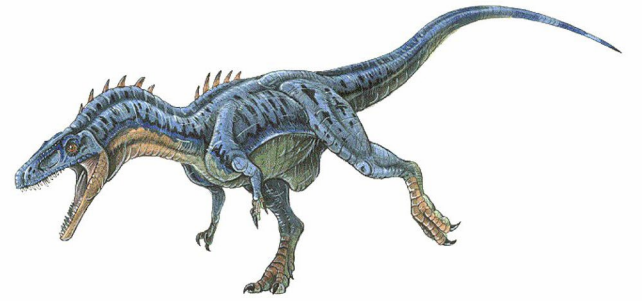


## CARNOTAURUS SASTREI

ERA UN DINOSAURIO MUY ALTO Y ÁGIL DEBIDO A SUS PATAS ESBELTAS Y LARGAS, POR LO QUE SE CREE QUE ERA UN GRAN CORREDOR. MEDÍA 10 METROS DE LONGITUD Y 4 METROS DE ALTURA.

## HERRERASAURUS ISCHIGUALASTENSIS

ERA CARNÍVORO, FUE DESCUBIERTO EN 1960 EN EL VALLE DE ISCHIGUALASTO. MEDÍA 4 METROS DE LARGO POR 2 DE ALTO Y PESABA DE 100 A 400 KILOGRAMOS.

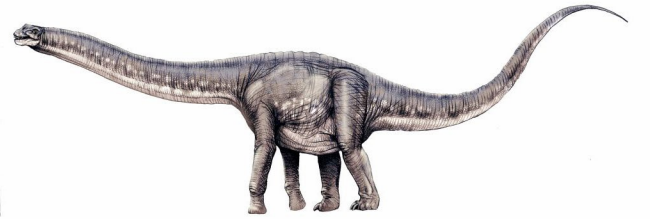


## NOASAURUS LEALI

CARNÍVORO, DE TAMAÑO MEDIANO, TENÍA UNA TEMIBLE GARRA CURVA EN LAS PATAS QUE USABA PARA ATACAR A OTROS DINOSAURIOS. FUE DESCUBIERTO EN EL SUR DE SALTA, SE CALCULA QUE VIVIÓ HACER 70 MILLONES DE AÑOS.

## ARGENTINOSAURUS HUINCULENCIS

MEDÍA ENTRE 1,40 Y 1,60 METROS DE ALTURA Y, SU CUELLO, ALREDEDOR DE 12 METROS. SE CREE QUE EL ARGENTINOSAURUS POSEÍA UN LARGO DE UNOS 40 METROS Y SU PESO ERA MAYOR A 100 TONELADAS.



## RIOJASAURUS INCERTUS

HABITÓ TIERRAS RIOJANAS DESDE FINALES DEL TRIÁSICO A PRINCIPIOS DEL JURÁSICO. MEDÍA 10 METROS Y PESABA ENTRE 1 Y 4 TONELADAS. SU CUELLO Y COLA ERAN LARGAS, SUS PATAS, GRUESAS COMO LA DE LOS ELEFANTES, PERO CON GARRAS. ERA HERBÍVORO.

## GIGANOTOSAURUS CAROLINI

ES EL CARNÍVORO MÁS GRANDE CONOCIDO A NIVEL MUNDIAL QUE VIVIÓ EN SUDAMÉRICA A FINALES DEL CRETÁCICO. LOS PALEONTÓLOGOS CREEN QUE PUEDE HABER MEDIDO CERCA DE 15 METROS. SU PESO ESTIMADO ERA ENTRE 6 Y 8 TONELADAS. LOS PRIMEROS HUESOS FUERON DESCUBIERTOS EN 1995.

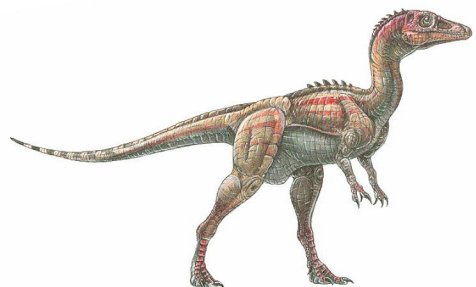


## PISANOSAURUS MERTII

FUE UN DINOSAURIO PEQUEÑO DE APROXIMADAMENTE 1 METRO DE LARGO Y 30 CENTÍMETROS DE ALTO. SU PESO APROXIMADAMENTE ERA DE 2,5 Y 9 KILOGRAMOS. ERA HERBÍVORO.

## PATAGONYKUS PUERTAI

MEDÍA UNOS 2 METROS DE LARGO Y TENÍA LOS BRAZOS EXTREMADAMENTE CORTOS, CON DEDOS ATROFIADOS, EXCEPTO EL PULGAR, QUE TENÍA UNA GARRA ROBUSTA.

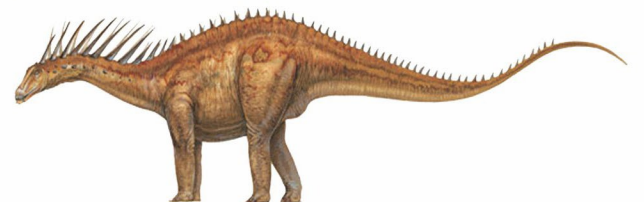


## EORAPTOR LUNENSIS

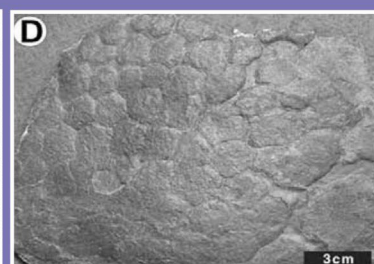
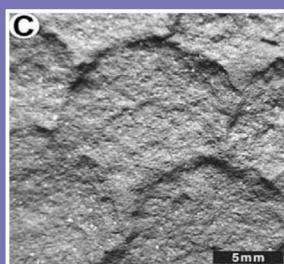
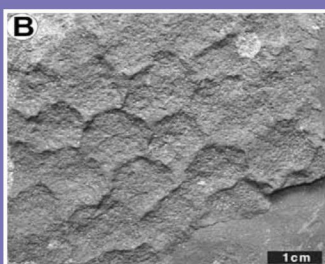
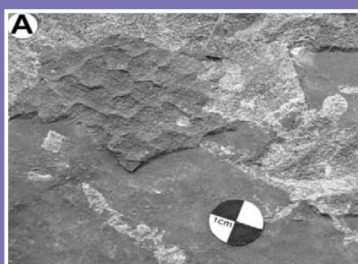
EORAPTOR SIGNIFICA "CARNÍVORO PRIMITIVO, ACTIVO". ERA UN PEQUEÑO DINOSAURIO, QUE MEDÍA 1 METRO DE LARGO Y 0,45 DE ALTO. FUE DESCUBIERTO EN 1991.

## AMARGASAURUS CAZAUJ

ERA UN DINOSAURIO HERBÍVORO DE UNOS 10 METROS DE LARGO. SE CARACTERIZABA POR TENER DOS FILAS DE LARGAS ESPINAS QUE LE RECORRÍAN EL CUELLO Y EL LOMO.



osaurios  
la similitud  
actuales.  
aurios no  
ra original,  
nitivamente,  
uestran estos  
ausencia de  
oner que los  
y resistente.





Maipú  
Municipio  
Mendoza

# GUARDIANES AMBIENTALES MAIPÚ

## MI JUGUETE RECICLADO ESCUELA CORNELIO MOYANO



Los alumnos de la escuela número 203 Cornelio Moyano se comprometieron con el medioambiente y realizaron una investigación sobre materiales que tardan mucho tiempo en degradarse y tristemente terminan contaminando nuestros mares.



visita nuestra  
página web:

<http://guardianesmaipu.gob.ar/>



A raíz del resultado, decidieron hacer distintos utensilios con plásticos y cartón, como basurines y juguetes.

*¡¡Gracias pequeños guardianes por aportar tanto a la ecología!!*



**Pape  
Lisimo**

# MAÁSCARA

CORTÁ CON UNA TIJERA POR  
LAS LÍNEAS BORDEADAS.



**Maipú  
Municipio**  
Mendoza

Publicación digital mensual de distribución gratuita  
del Municipio de Maipú para ser utilizado como  
material educativo.